



NAKANISHI INC.
www.nsk-inc.com

700 Shimohinata
Kanuma-shi
Tochigi 322-8666,
Japan
TEL : +81 (0)289-64-3380
FAX : +81 (0)289-62-5636



NSK Europe GmbH
www.nsk-europe.de

Elly-Beinhorn-Strasse 8
65760 Eschborn,
Germany
TEL : +49 (0)6196 77606-0
FAX : +49 (0)6196 77606-29

NSK Dental Spain SA
www.nsk-spain.es

C/ Módena, 43 El Soho-Európolis
28232 Las Rozas, Madrid,
España
TEL : +34 91 626 61 28
FAX : +34 91 626 61 32



Cirugía oral



Potencia, seguridad y precisión,
Sin compromiso

Precisión y potencia en la punta de los dedos

Intuitivo, potente, seguro y fiable

Los usuarios del nuevo NSK Surgic Pro se acostumbrarán rápidamente al cómodo e intuitivo manejo del último sistema de micromotor de NSK para cirugía oral e implantes. NSK es consciente de que una concentración minuciosa, sin distracciones, es un requisito previo para los precisos procedimientos de cirugía e implantes, por lo que una alta precisión, combinada con un manejo intuitivo, eran puntos claves del informe de elaboración.

NSK Surgic Pro es la quinta generación de los sistemas quirúrgicos de micromotor de NSK. Desde la creación de la implantología dental hace 25 años, NSK ha seguido desarrollando nuevos y más avanzados micromotores especializados, para responder a las necesidades cambiantes de los dentistas. El sistema de micromotor NSK Surgic Pro ha sido diseñado y producido para garantizar al máximo la fiabilidad, la durabilidad, la precisión del torque y la disponibilidad de potencia, por lo que los especialistas clínicos pueden confiar totalmente en él sin correr riesgo alguno.





Control preciso para los procedimientos especializados actuales

El NSK Surgic Pro es un sistema compacto, elegante y totalmente integrado, que incorpora la exclusiva calibración avanzada de la pieza de mano (AHC) de NSK. Al calibrar individualmente cada pieza de mano con el micromotor, la AHC garantiza al cien por cien una velocidad y control de torque precisos, de acuerdo con el rendimiento a tiempo real que aparece en la pantalla LCD. El amplio espectro de parámetros de velocidad y torque integrados permite a los profesionales utilizar Surgic Pro con cualquier marca de sistemas de implantes. Una seguridad máxima, sin concesiones, en todas las configuraciones de velocidad y torque.

Durante la utilización, la pantalla LCD con retroiluminación ofrece un reconocimiento inmediato de todos los parámetros de operación. La lógica del diseño de control, tanto en la unidad central del sistema como en el pedal de control, permite que se mantenga el enfoque clínico durante los procedimientos complejos. Se dispone de un sistema de almacenamiento de datos USB para registrar los parámetros de operación en vistas de su almacenamiento y futura referencia.

NSK Surgic Pro es una potente e irremplazable herramienta para los especialistas, que les permite obtener resultados óptimos en los procedimientos de implante y de cirugía oral.

Surgic Pro Micromotor **Óptico** / no óptico

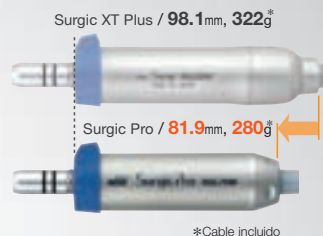
Más luminoso y más ligero – Una clara evolución
Micromotor Surgic Pro con LED

- Torque potente (hasta 80 Ncm)
- Amplio espectro de velocidades (200 a 40.000min⁻¹)
- Torque de alta precisión
- Micromotor más ligero y más pequeño
- Iluminación LED (más de 32.000 LUX)
- Excelente durabilidad
- Esterilizable en autoclave, termodesinfectable y diseño sin escobillas libre de mantenimiento



Más corto y más ligero que el micromotor quirúrgico óptico convencional

Este nuevo micromotor quirúrgico es 16,2 mm más corto y pesa 42 g menos que el micromotor quirúrgico óptico convencional.



La iluminación LED ayuda a los dentistas a concentrarse con más facilidad en el área de tratamiento y contribuye a una cirugía de mayor precisión

Más nitidez: La luz LED genera una luz natural que proporciona una visión más nítida que la luz halógena.

Más duradera: Las fuentes de luz LED son más duraderas que las bombillas halógenas.



óptico MODELO: **SGL70M** REF: **E1023**
no óptico MODELO: **SG70M** REF: **E1025**

- Cuerpo de titanio sólido
- con 2 m de cable

Surgic Pro⁺

La elección adecuada para todos los profesionales

Todas las funciones necesarias para los procedimientos de cirugía oral e implantología en una elegante y compacta unidad.

Amplia pantalla LCD con iluminación

Una amplia pantalla LCD con retroiluminación garantiza en todo momento una visibilidad perfecta de todos los parámetros de tratamiento.

Intensidad luminosa ajustable

3 niveles de intensidad luminosa que pueden ser fácilmente ajustados por el usuario (High/Low/Off) para adaptarlos a las condiciones del tratamiento.





Unidad de control con calibración avanzada de la pieza de mano (AHC) – Alta precisión de torque garantizada

Use NSK Surgic Pro AHC para calibrar el micromotor y la pieza de mano con la resistencia de rotación para cada pieza de mano individual antes de la operación. La AHC garantiza una velocidad y un torque de extraordinaria precisión para una máxima seguridad durante su funcionamiento.



Delgada bomba de alto rendimiento

NSK ha diseñado una delgada bomba de irrigación de alto rendimiento. La bomba es de fácil acceso y la línea de irrigación puede configurarse fácilmente.



6 programas de implantes preestablecidos con 8 programas individuales

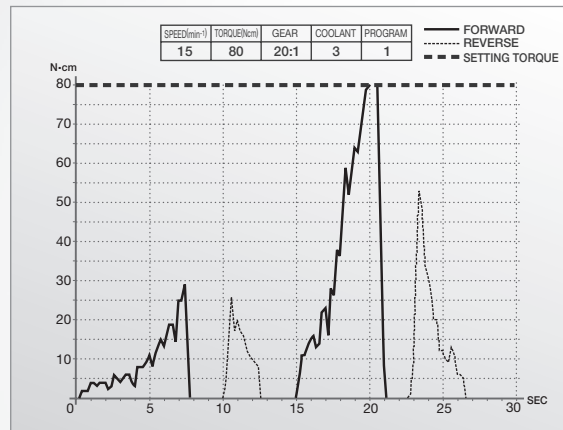
NSK Surgic Pro está pre-programado con las memorias de 6 sistemas de implantes - Opciones del programa de alta precisión de torque. Cada programa incluye velocidad, torque, flujo refrigerante y dirección de rotación. Los nuevos programas se memorizan pulsando simplemente el botón 'Memory'. Los programas de sistema de 6 importantes marcas de sistemas de implantes están preestablecidos.

Surgic Pro⁺ opción de almacenamiento de datos

La opción de almacenamiento de datos puede registrar lo siguiente: fecha, velocidad, dirección de rotación, torque, relación de transmisión, volumen de flujo de solución refrigerante. Además se registra detalladamente la fecha de selección de la rotación de avance/ inversa y de cambio del torque. El tiempo total de registro llega hasta los 100 min.

Surgic Pro Sets completos - óptico con posibilidad de almacenamiento de datos

No es necesario instalar ningún software específico, ya que la información se puede visualizar con software de uso general como bitmap y ficheros csv.



Accesibilidad de los datos

Se puede acceder y descargar la información sobre el tratamiento utilizando un USB pendrive.

*USB pendrive no incluido en el envío.



La pantalla muestra continuamente el estado de la memoria.

La pantalla LCD muestra la capacidad restante de la memoria integrada y el estado del USB pendrive cuando se conecta.

Panel del reloj

Memoria USB

Pantalla que muestra que el USB pendrive se ha conectado



Tiempo de memoria

Pantalla que muestra que la capacidad puede ser registrada

Surgic Pro⁺ Sets completos **óptico** opción de almacenamiento de datos



X-SG20L Pieza de mano óptica

Sets completos Surgic Pro+ con Pieza de mano óptica X-SG20L

óptico MODELO: **Surgic Pro+ OPT(120V)**

REF: **Y1001948**

óptico MODELO: **Surgic Pro+ OPT(230V)**

REF: **Y1001932**

Contenido

- Unidad de control con almacenamiento de datos
- Micromotor LED SGL70M
- Pedal de control FC-78
- Pieza de mano óptica X-SG20L (Reducción 20:1)
- Tubo de irrigación (5 piezas) y otros accesorios

Características técnicas

Unidad de control con AHC

- Fuente de alimentación : AC120V o 230V 50/60 Hz
- Max. potencia de la bomba : 75 mL/min
- Programas : 8 programas/ sistema de implante
- Dimensiones : A268 x P220 x A100 (mm)
- USB I/F : 1 puerto
- Memoria integrada : 100 min

Micromotor

- Torque : 5-80 Ncm
- Velocidad del motor: 200~40,000 min⁻¹
- Alimentación de la luz : más de 32.000 LUX (Micromotor LED)

Pedal de control

- Funciones del pedal de control: Botón de programa, pedal de control de velocidad
- Botón del volumen de flujo de solución refrigerante
- Botón avance/ reverso

Surgic Pro Sets completos **óptico** / **no óptico**



X-SG20L Pieza de mano óptica

Surgic Pro Sets completos con pieza de mano X-SG20L

óptico MODELO: **Surgic Pro OPT(120V)**

REF: **Y1001949**

óptico MODELO: **Surgic Pro OPT(230V)**

REF: **Y1001933**

Contenido

- Unidad de control sin almacenamiento de datos
- Micromotor LED SGL70M
- Pedal de control FC-78
- Pieza de mano óptica X-SG20L (Reducción 20:1)
- Tubo de irrigación (5 piezas) y otros accesorios

Surgic Pro Sets completos con pieza de mano SG20

no óptico MODELO: **Surgic Pro NON-OPT(120V)**

REF: **Y1001950**

no óptico MODELO: **Surgic Pro NON-OPT(230V)**

REF: **Y1001934**

Contenido

- Unidad de control sin almacenamiento de datos
- Micromotor SG70M no óptico
- Pedal de control FC-78
- Pieza de mano no óptica SG20 (Reducción 20:1)
- Tubo de irrigación (5 piezas) y otros accesorios

Características técnicas

Unidad de control con AHC

- Fuente de alimentación : AC120V o 230V 50/60 Hz
- Max. potencia de la bomba : 75mL/min
- Programas : 8 programas/ sistema de implante
- Dimensiones : A265 x P220 x A100 (mm)

Micromotor

- Torque : 5-80 Ncm
- Velocidad del motor: 200~40,000 min⁻¹
- Alimentación de la luz : más de 32.000 LUX (Micromotor LED)

Pedal de control

- Funciones del pedal de control:
 - Botón de progr., pedal de control de velocidad
 - Botón del volumen de flujo de solución refr.
 - Botón avance/ reverso

Pedal de control

Bajo control

El pedal de control es fácil de usar y permite el manejo de todas las funciones dentro de los parámetros preestablecidos sin necesidad de tocar el panel de control, para evitar activar accidentalmente el micromotor fuera de los límites preestablecidos. El Surgic Pro/Surgic Pro+ está certificado conforme a la norma IPX8.

Set de asas (opcional)

El set de asas se puede acoplar fácilmente al pedal de control (FC-78).

MODELO: **Set de asas**

REF: **Z1027001**



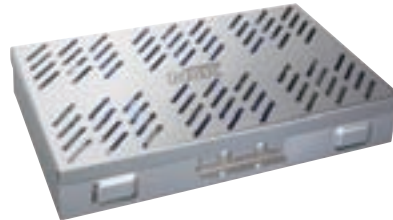
MODELO: **FC-78**

REF: **Z1102001**

- Con cable de 2 m

Caja de esterilización (opcional)

La caja de esterilización NSK Surgic tiene capacidad para el micromotor con el cable, los contra-ángulos y las piezas de mano rectas, preparadas para la esterilización.



MODELO: **SG-CASE**

REF: **20001348**

- Dim.: Ancho 281 x Profundidad 171,5 x Altura 47 (mm)

Maletín de transporte (opcional)

El maletín de transporte NSK tiene capacidad para todos los componentes de Surgic Pro y para la caja opcional de esterilización.



MODELO: **Maletín de transporte (Surgic Pro)**

REF: **Y1001952**

- Dim.: Ancho 469 x Profundidad 344 x Altura 180 (mm)